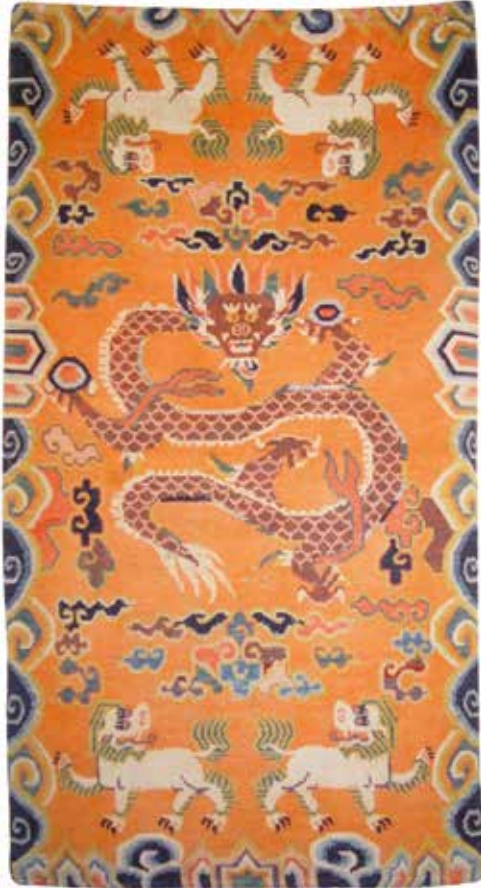


WELT-SENSATION *Antike Tibeter-Teppich-Sammlung von Fuggerhaus aus Augsburg, im Besitz der TEPPICH-INSEL*



Wir sind sehr stolz Ihnen mitteilen zu dürfen, dass sich in unserem Besitz die einzige antike Tibeter-Teppich-Sammlung der Welt befindet. Sie war bisher Eigentum der Firma Fuggerhaus in Augsburg und umfasst 55 Teile. Darunter sind Sitz-, Schlaf- und Meditationsteppiche, Satteldecken sowie geknüpfte Stuhlücken- und Stuhlaufgaben-Teppiche. Das ist jetzt für Sie, unseren Kunden, die einmalige Chance eines dieser seltenen Exponate zu erwerben. Alle Teppiche sind von hohem Wertzuwachs und eine sichere Geldanlage. Prof. Dr. Peter Thiele, langjähriger Direktor des Völkerkunde-Museums Stuttgart hat in etlichen Vorträgen in unserem Haus, die Sonderstellung dieser Sammlung hervorgehoben. Er bewertete sie als wichtiges völkerkundliches Kulturgut, das unbedingt der Nachwelt erhalten bleiben sollte. Die Knüpforte waren Gyantse, Shigatse, Lhasa, Khumba und Khampa-Dzong.



Lhasa antik 80 x 134 4.500.-

Christina und Gerhard Maier mit Anton Sulzberger (I), dem Chef der Fa. Fuggerhaus bei der Teppichübergabe. Von links nach rechts:
Gyantse antik 80 x 150 3.940.-
Shigatse Satteldecke antik 60 x 134 3.380.-
Shigatse antik 80 x 152 3.940.-



Shigatse antik 87 x 159 4.500.-

DIE TEPPICH-SAMMLUNG

Die Sammlung stammt von der tibetischen Aristokraten-Familie Keshang Tashi, die in Lhasa lebte und bis heute zu ihrem geistlichen Oberhaupt, dem Dalai Lama, enge Beziehungen pflegt. Keshang Tashi brachte sie auf der Flucht vor den Chinesen im Jahre 1959 zunächst nach Dharamsala, Nordindien und später zu seinem Wohnsitz nach Atlanta, USA. Alle 55 Teile wurden zwischen 1860 und 1880 geknüpft und in Pflanzenfarben eingefärbt. Die Farbharmonie ist von unnachahmlicher Schönheit. Die Farben, einstmals kräftig und bunt, sind jetzt bedingt durch die ungleiche Licht- und Sonneneinstrahlung vergangener Jahrzehnte von edler glanzreicher Patina. Ein wahrer Augenschmaus für den Betrachter, wer ihn nur antike Teppiche bieten können. Die Exponate gibt es in den Größen 60 x 60, 80 x 130, 80 x 160, 80 x 180 cm.



Gyantse-Satteldecke antik 71 x 149 4.500.-

Shigatse-Drachenteppich antik 85 x 160 4.040.-

ANTIKE TIBETER-TEPPICHE

– auch als Geldanlage begehrt



Shigatse antik 85 x 156 3.940.–

Besondere Service-Leistung:

Kostenlose Auswahlen nach Hause,
kostenlose Heimberatung,
kostenlos holen wir Sie von zu Hause ab.
Erleben Sie unsere freundliche Fachberatung
verbunden mit fundiertem Wissen.

Da es absolut keine vergleichbaren Stücke mehr gibt, so kann von großem Wert, ja mit sogar Wertzuwachs der einzelnen Exponente gesprochen werden. Gerade in heutiger Zeit wo Anlagen-Objekte wie Aktien u. a. mehr als schwanken und in der Wertskala eher nach unten zeigen, sind antike Orientteppiche eine sichere Bank. Wie von TEPPICH-INSEL-Inhaber Gerhard Maier zu erfahren war, werden die einzelnen Knüpf-Kostbarkeiten zwischen 2.900,- und 4.900,- Euro abgegeben. Der tatsächliche Wert der Stücke liegt heute im seriösen Einzelhandel bei mindestens 12.000,- Euro mit steigender Tendenz. In renommierten Kunst-Auktionshäusern erzielen diese Stücke bei Versteigerungen bis zu 30.000,- Euro. Beim Erwerb eines antiken Tibeters erhält der Kunde eine fundierte Expertise vom Sachverständigen, ein Foto der Adels-Familie Kesang Tashi und ein Schreiben des letzten Besitzers Firma Fuggerhaus, Augsburg in dem mitgeteilt wird, wie das Unternehmen im Jahr 1989 in den Besitz der Sammlung kam.



Die Inhaber **Christina und Gerhard Maier mit Prof. Dr. Peter Thiele** (r) bei der Eröffnung der einzigartigen antiken Tibeter-Teppich-Ausstellung. Von links nach rechts:

Khumba antik 86 x 169 4.200.–

Gyantse-

Satteldecke antik 71 x 140 4.500.–

DIE MUSTERGEbung

– ihre mythologische Bedeutung

Die eingeknüpften Muster dokumentieren in einzigartiger Weise den tibetanischen Musterschatz. Etliche Teppiche beinhalten Drachen-Motive (Symbol für Kraft und Güte). Diese waren früher den tibetanischen Königen und später dem Dalai Lama und der Adelschicht vorbehalten. Sie stehen symbolisch für Macht und Herrschaft. Weitere Muster sind Phönixe (Symbol für Wohlwollen und Güte), Fledermäuse (Symbol für Fruchtbarkeit), Perlen (Symbol für Reichtum), Lotusblüten (Symbol für Heiligkeit und Reinheit), Päonien (Symbol für Frühling), Wolkenbänder (Symbol für regenspendende Kraft), die Swastika (nachweislich 5.000 Jahre alt) und viele weitere tibetanische Motive.



Shigatse antik 73 x 133 3.940.–



Shigatse antik 79 x 147 4.500.–



Shigatse antik 80 x 148 4.300.–

Öffnungszeiten: tägl. 9 bis 18.30 Uhr
Sa. 9 bis 14 Uhr, langer Sa. bis 16 Uhr

**Gewerbegebiet Buch,
71088 Holzgerlingen
Telefon (07031) 604043**

**Internet: www.die-teppich-insel.de
E-Mail: info@die-teppich-insel.de**

EDLE, ECHTE TEPPICHE UND **DIE** MODERNE BODENBELÄGE
TEPPICH-INSEL
EINE KLASSE FÜR SICH!